

Universal Quick 320

MADE IN ITALY

Cassettiera a 3 cassetti con ruote montate

L 320 mm x P 533 mm x H 505 mm

Struttura: metallo

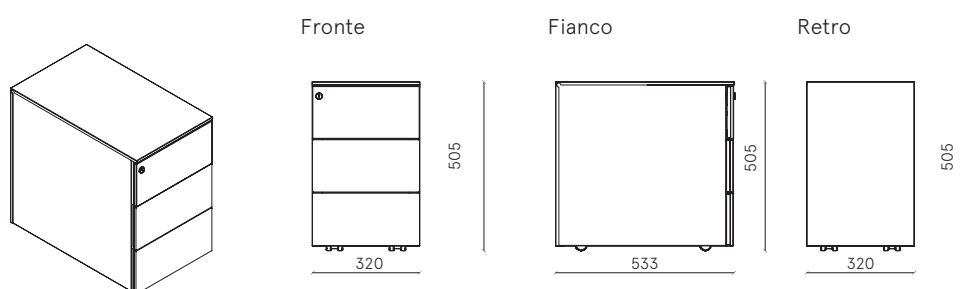
V1 ○ bianco RAL 9010

V6 ● alluminio RAL 9006

art. 9N550528C S711

art. 9N550528C S380

DESIGNER TAKIRO YUTA



Universal Quick 320

MADE IN ITALY

Cassettiera a 3 cassette con ruote montate

L 320 mm x P 533 mm x H 505 mm

DESIGNER TAKIRO YUTA

DESCRIZIONE	Cassettiera a 3 cassette con ruote montate	COLORI	<ul style="list-style-type: none"> > Struttura: disponibile in 2 colori standard V1 bianco (RAL 9010) V6 alluminio (RAL 9006) > Colori standard semilucidi > Colori personalizzabili su richiesta previa disponibilità e con sovrapprezzo: www.dieffebi.com/docs/299/2832/DFB_Colour-Chart-2020.pdf
DIMENSIONI ESTERNE	L 320 mm x P 533 mm x H 505 mm		
DIMENSIONI INTERNE VANO	<p>Vano cassetto: L 230 x P 483 x H 75 mm</p> <p>> Altezza massima utile H 110 mm</p>		
PRODUZIONE	<ul style="list-style-type: none"> > Dieffebi S.p.a. > Inizio produzione: anno 2014 > Luogo di produzione: Italia 	ACCESSORI	<ul style="list-style-type: none"> > Chiave master > Vaschetta portamatite > Chiusura ammortizzata > Cuscino rettangolare in tessuto
MATERIALI	> struttura in metallo riciclato e riciclabile	PESO NETTO	16,40 Kg
FINITURA	<ul style="list-style-type: none"> > Verniciatura a polveri previo fosfosgrassaggio a caldo e fissaggio in forni a 180°; > vernici atossiche a zero emissioni; > spessore vernici: 80 micron 	MANUTENZIONE	<ul style="list-style-type: none"> > Pulire con panno morbido > Non trattare le superfici con panni abrasivi
COMPONENTI STANDARD	<ul style="list-style-type: none"> > Cassetti in metallo > Guida a rullo ad estrazione parziale > Ruote piroettanti diam. 37 mm incassate nel fondo > Chiusura centralizzata > Serratura con 2 chiavi (fissa+pieghevole) > Cilindro estraibile > Sistema di apertura selettiva cassette > Imballo con logo Dieffebi 	IMBALLO	<ul style="list-style-type: none"> > volume: 0,123 m³ > In scatola di cartone riciclato e riciclabile con 4 angolari in polistirolo di protezione e doppio fondo in cartone sagomato > Multiplo su pallet > Fornito montato > N°colli: 1
		END OF USE	> Corredato di scheda di disassemblaggio per smaltimento.
		GARANZIA	> Dieffebi garantisce che il prodotto è stato realizzato usando materiali di alta qualità - Vedi documento di garanzia.

Universal Quick 320

MADE IN ITALY

Cassettiera a 3 cassette con ruote montate

L 320 mm x P 533 mm x H 505 mm

DESIGNER TAKIRO YUTA

BENESSERE E AMBIENTE > Design "green" in accordo con gli standard LEED®, per progettare ed arredare ambienti ad alto contenuto di sostenibilità.



TEST STRUTTURA EN 14073-2/2004, par. 3.4
 EN 14073-3/2004, par. 5.4
 EN 14073-3/2004, par. 5.5
 EN 14074/2004, par. 6.2.1
 EN 14074/2004, par. 6.2.2
 EN 14074/2004, par. 6.2.3
 EN 14074/2004, par. 6.2.4
 EN 14074/2004, par. 6.7
 EN 16122/2012 + AC:2015, par.7.5.5

TEST FINITURA	UNI EN ISO 2409:2013	EN ISO 1520:2006
	NSS UNI EN ISO 9227:2017	UNI EN ISO 6272-1:2013
	UNI EN 15187:2007	UNI EN 15185:2011
	EN 12720:2013	UNI EN 15186:2012, met. B
	EN 12721:2013	UNI 9300:2015
	UNI 9429:2015	

CERTIFICAZIONE NF Environnement
 Certifié par FCBA - Ameublement



CLASSE DI > Classe 0

REAZIONE AL FUOCO

POSIZIONAMENTO > Free standing



dieffebi



MADE IN EUROPE

ASSUFFICIO
ASSOCIAZIONE FIDELI/LEGISLATORE

ADIMEMBER

consip
acquistinretepa.it
Il Partner degli Appalti della Pubblica Amministrazione

Universal Quick 320

Vernici
Varnish
Vernis
Lacke

Corpo
Cabinet Body
Caisson
Korpus



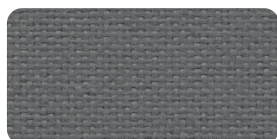
-V1
S711 (RAL 9010)
Pure white



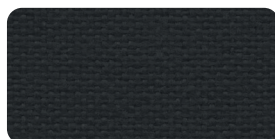
-V6
S380 (RAL 9006)
White aluminium

Tessuti
Fabrics
Tissus
Textilien

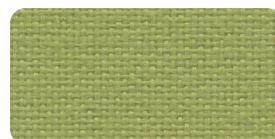
Cuscino
Seat pad
Coussin
Kissen



-T3
8009
Jet, Fidivi



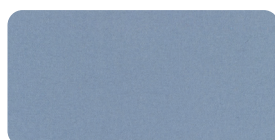
-T4
8033
Jet, Fidivi



-T12
7041
Jet, Fidivi



-T7
213
Divina MD, Kvadrat



-T18
701
Hero, Kvadrat



-T24
462
Mirage, Pugi - PG



-T31
133
Mirage, Pugi - PG

Universal Quick 320

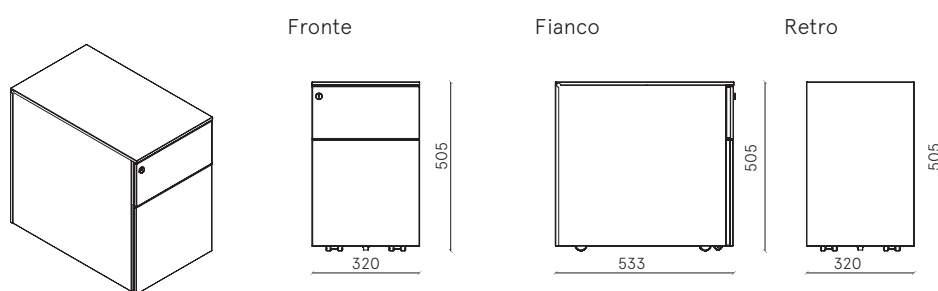
MADE IN ITALY

Cassettiera a 1 cassetto e 1 cassetto classificatore
con ruote montate
L 320 mm x P 533 mm x H 505 mm

Struttura: metallo
V1 ○ bianco RAL 9010
V6 ● alluminio RAL 9006

art. 9N540528C S711
art. 9N540528C S380

DESIGNER TAKIRO YUTA



Universal Quick 320

MADE IN ITALY

Cassettiera a 1 cassetto e 1 cassetto classificatore
con ruote montate
L 320 mm x P 533 mm x H 505 mm

DESIGNER TAKIRO YUTA

DESCRIZIONE	Cassettiera a 1 cassetto e 1 cassetto classificatore	COLORI	<ul style="list-style-type: none"> > Struttura: disponibile in 2 colori standard V1 bianco (RAL 9010) V6 alluminio (RAL 9006) > Colori standard semilucidi > Colori personalizzabili su richiesta previa disponibilità e con sovrapprezzo: www.dieffebi.com/docs/299/2832/DFB_Colour-Chart-2020.pdf
DIMENSIONI ESTERNE	L 320 mm x P 533 mm x H 505 mm	ACCESSORI	<ul style="list-style-type: none"> > Chiave master > Vaschetta portamatite > Chiusura ammortizzata (escluso il classificatore) > Cuscino rettangolare in tessuto
DIMENSIONI INTERNE VANO	<p>Vano cassetto: L 230 x P 483 x H 75 mm</p> <p>> Altezza massima utile H 110 mm</p> <p>Vano classificatore: L 225 x P 470 x H 238 mm</p> <p>> Altezza massima utile H 270 mm</p>	PESO NETTO	16,50 Kg
CARTELLINE	Capienza cartelline n° 18	MANUTENZIONE	<ul style="list-style-type: none"> > Pulire con panno morbido > Non trattare le superfici con panni abrasivi
PRODUZIONE	<ul style="list-style-type: none"> > Dieffebi S.p.a. > Inizio produzione: anno 2014 > Luogo di produzione: Italia 	IMBALLO	<ul style="list-style-type: none"> > volume: 0,123 m³ > In scatola di cartone riciclato e riciclabile con 4 angolari in polistirolo di protezione e doppio fondo in cartone sagomato > Multiplo su pallet > Fornito montato (ad esclusione della 5^a ruota antiribaltamento) > N° colli: 1
MATERIALI	> struttura in metallo riciclato e riciclabile	END OF USE	> Corredato di scheda di disassemblaggio per smaltimento.
FINITURA	<ul style="list-style-type: none"> > Verniciatura a polveri previo fosfosgrassaggio a caldo e fissaggio in forni a 180°; > vernici atossiche a zero emissioni; > spessore vernici: 80 micron 	GARANZIA	> Dieffebi garantisce che il prodotto è stato realizzato usando materiali di alta qualità - Vedi documento di garanzia.
COMPONENTI STANDARD	<ul style="list-style-type: none"> > Cassetti in metallo > Guida a rullo ad estrazione parziale > Guida a sfera ad estrazione totale sul classificatore > Ruote piroettanti diam. 37 mm incassate nel fondo > 5^a ruota antiribaltamento > Chiusura centralizzata > Serratura con 2 chiavi (fissa+pieghevole) > Cilindro estraibile > Sistema di apertura selettiva cassette > Convertitore per cartelle sospese da 330/390 mm > Imballo con logo Dieffebi 		

Universal Quick 320

MADE IN ITALY

Cassettiera a 1 cassetto e 1 cassetto classificatore
con ruote montate
L 320 mm x P 533 mm x H 505 mm

DESIGNER TAKIRO YUTA

BENESSERE E AMBIENTE > Design "green" in accordo con gli standard LEED®, per progettare ed arredare ambienti ad alto contenuto di sostenibilità.



TEST STRUTTURA EN 14073-2/2004, par. 3.4
EN 14073-3/2004, par. 5.4
EN 14073-3/2004, par. 5.5
EN 14074/2004, par. 6.2.1
EN 14074/2004, par. 6.2.2
EN 14074/2004, par. 6.2.3
EN 14074/2004, par. 6.2.4
EN 14074/2004, par. 6.7
EN 16122/2012 + AC:2015, par.7.5.5

TEST FINITURA	UNI EN ISO 2409:2013	EN ISO 1520:2006
	NSS UNI EN ISO 9227:2017	UNI EN ISO 6272-1:2013
	UNI EN 15187:2007	UNI EN 15185:2011
	EN 12720:2013	UNI EN 15186:2012, met. B
	EN 12721:2013	UNI 9300:2015
	UNI 9429:2015	

CERTIFICAZIONE NF Environnement
Certifié par FCBA - Ameublement



CLASSE DI > Classe 0

REAZIONE AL FUOCO

POSIZIONAMENTO > Free standing



ADIMEMBER



Dieffebi SpA

T +39 0438 4715
F +39 0438 471600
exportsales@dieffebi.com
vendite@dieffebi.com
www.dieffebi.com

Universal Quick 320

Vernici
Varnish
Vernis
Lacke

Corpo
Cabinet Body
Caisson
Korpus



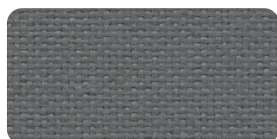
-V1
S711 (RAL 9010)
Pure white



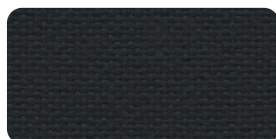
-V6
S380 (RAL 9006)
White aluminium

Tessuti
Fabrics
Tissus
Textilien

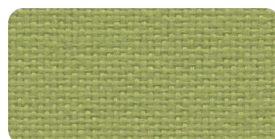
Cuscino
Seat pad
Coussin
Kissen



-T3
8009
Jet, Fidivi



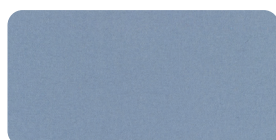
-T4
8033
Jet, Fidivi



-T12
7041
Jet, Fidivi



-T7
213
Divina MD, Kvadrat



-T18
701
Hero, Kvadrat



-T24
462
Mirage, Pugi - PG



-T31
133
Mirage, Pugi - PG

Universal Quick 420

MADE IN ITALY

Cassettiera a 3 cassetti con ruote montate

L 420 mm x P 533 mm x H 505 mm

Struttura: metallo

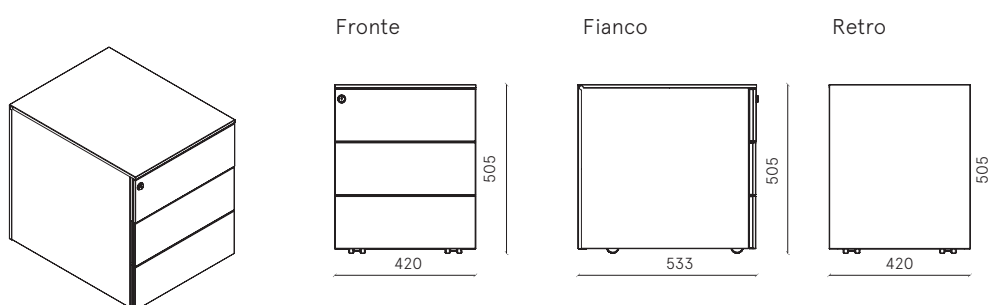
V1 ○ bianco RAL 9010

V6 ● alluminio RAL 9006

art. 9N15F512G S711

art. 9N15F512G S380

DESIGNER TAKIRO YUTA



Universal Quick 420

MADE IN ITALY

Cassettiera a 3 cassette con ruote montate

L 420 mm x P 533 mm x H 505 mm

DESIGNER TAKIRO YUTA

DESCRIZIONE	Cassettiera a 3 cassette con ruote montate	COLORI	<ul style="list-style-type: none"> > Struttura: disponibile in 2 colori standard V1 bianco (RAL 9010) V6 alluminio (RAL 9006) > Colori standard semilucidi > Colori personalizzabili su richiesta previa disponibilità e con sovrapprezzo: www.dieffebi.com/docs/299/2832/DFB_Colour-Chart-2020.pdf
DIMENSIONI ESTERNE	L 420 mm x P 533 mm x H 505 mm	ACCESSORI	<ul style="list-style-type: none"> > Chiave master > Vaschetta portamatite > Chiusura ammortizzata > Cuscino rettangolare in tessuto
DIMENSIONI INTERNE VANO	Vano cassetto: L 330 x P 483 x H 75 mm > Altezza massima utile H 110 mm	PESO NETTO	17,90 Kg
PRODUZIONE	<ul style="list-style-type: none"> > Dieffebi S.p.a. > Inizio produzione: anno 2014 > Luogo di produzione: Italia 	MANUTENZIONE	<ul style="list-style-type: none"> > Pulire con panno morbido > Non trattare le superfici con panni abrasivi
MATERIALI	> struttura in metallo riciclato e riciclabile	IMBALLO	<ul style="list-style-type: none"> > volume: 0,156 m³ > In scatola di cartone riciclato e riciclabile con 4 angolari in polistirolo di protezione e doppio fondo in cartone sagomato > Multiplo su pallet > Fornito montato > N°colli: 1
FINITURA	<ul style="list-style-type: none"> > Verniciatura a polveri previo fosfosgrassaggio a caldo e fissaggio in forni a 180°; > vernici atossiche a zero emissioni; > spessore vernici: 80 micron 	END OF USE	> Corredato di scheda di disassemblaggio per smaltimento.
COMPONENTI STANDARD	<ul style="list-style-type: none"> > Cassetti in metallo > Guida a rullo ad estrazione parziale > Ruote piroettanti diam. 37 mm incassate nel fondo > Chiusura centralizzata > Serratura con 2 chiavi (fissa+pieghevole) > Cilindro estraibile > Sistema di apertura selettiva cassette > Imballo con logo Dieffebi 	GARANZIA	> Dieffebi garantisce che il prodotto è stato realizzato usando materiali di alta qualità - Vedi documento di garanzia.

Universal Quick 420

MADE IN ITALY

Cassettiera a 3 cassette con ruote montate

L 420 mm x P 533 mm x H 505 mm

DESIGNER TAKIRO YUTA

BENESSERE E AMBIENTE > Design "green" in accordo con gli standard LEED®, per progettare ed arredare ambienti ad alto contenuto di sostenibilità.



www.GreeniTop.com



TEST STRUTTURA EN 14073-2/2004, par. 3.4
 EN 14073-3/2004, par. 5.4
 EN 14073-3/2004, par. 5.5
 EN 14074/2004, par. 6.2.1
 EN 14074/2004, par. 6.2.2
 EN 14074/2004, par. 6.2.3
 EN 14074/2004, par. 6.7
 EN 16122/2012 + AC:2015, par.7.5.5

TEST FINITURA UNI EN ISO 2409:2013 EN ISO 1520:2006
 NSS UNI EN ISO 9227:2017 UNI EN ISO 6272-1:2013
 UNI EN 15187:2007 UNI EN 15185:2011
 EN 12720:2013 UNI EN 15186:2012, met. B
 EN 12721:2013 UNI 9300:2015
 UNI 9429:2015

CERTIFICAZIONE NF Environnement
 Certifié par FCBA - Ameublement



CLASSE DI > Classe 0

REAZIONE AL FUOCO

POSIZIONAMENTO > Free standing



dieffebi



MADE IN EUROPE



ASSUFFICIO
 ASSOCIAZIONE FEDERLEGGIDARREDI

ADIMEMBER



consip
 acquistinretepa.it

Dieffebi SpA

via Palù 36
 San Vendemiano,
 31020 Treviso - Italia

T +39 0438 4715
 F +39 0438 471600
 exportsales@dieffebi.com
 vendite@dieffebi.com
 www.dieffebi.com

Universal Quick 420

Vernici
Varnish
Vernis
Lacke

Corpo
Cabinet Body
Caisson
Korpus



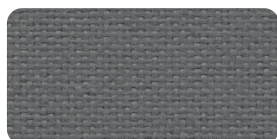
-V1
S711 (RAL 9010)
Pure white



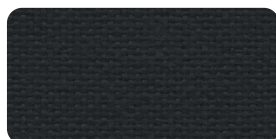
-V6
S380 (RAL 9006)
White aluminium

Tessuti
Fabrics
Tissus
Textilien

Cuscino
Seat pad
Coussin
Kissen



-T3
8009
Jet, Fidivi



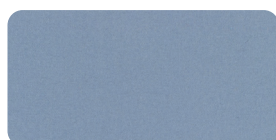
-T4
8033
Jet, Fidivi



-T12
7041
Jet, Fidivi



-T7
213
Divina MD, Kvadrat



-T18
701
Hero, Kvadrat



-T24
462
Mirage, Pugi - PG



-T31
133
Mirage, Pugi - PG

Universal Quick 420

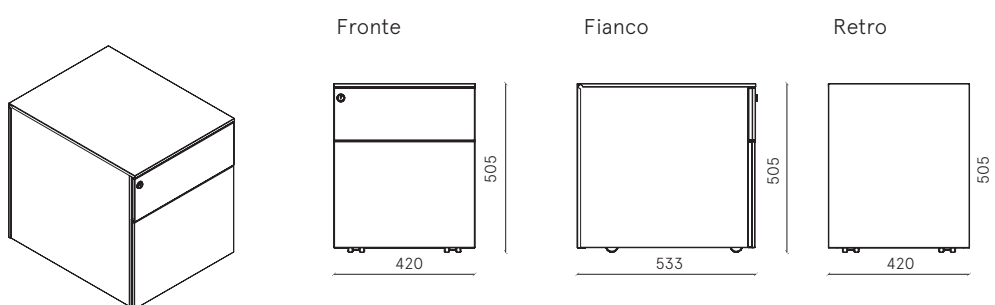
MADE IN ITALY

Cassettiera a 1 cassetto e 1 cassetto classificatore
con ruote montate
L 420 mm x P 533 mm x H 505 mm

Struttura: metallo
V1 ○ bianco RAL 9010
V6 ● alluminio RAL 9006

art. 9N14F512G S711
art. 9N14F512G S380

DESIGNER TAKIRO YUTA



Universal Quick 420

MADE IN ITALY

Cassettiera a 1 cassetto e 1 cassetto classificatore con ruote montate

L 420 mm x P 533 mm x H 505 mm

DESIGNER TAKIRO YUTA

DESCRIZIONE Cassettiera a 1 cassetto e 1 cassetto classificatore con ruote montate

DIMENSIONI ESTERNE L 420 mm x P 533 mm x H 505 mm

DIMENSIONI INTERNE VANO Vano cassetto: L 330 x P 483 x H 75 mm
>Altezza massima utile H 110 mm
Vano classificatore: L 325 x P 470 x H 238 mm
>Altezza massima utile H 270 mm

CARTELLINE Nr. 39 cartelline da 330 mm o 27 cartelline da 390 mm con l'utilizzo della barretta di divisione

PRODUZIONE > Dieffebi S.p.a.
> Inizio produzione: anno 2014
> Luogo di produzione: Italia

MATERIALI > struttura in metallo riciclato e riciclabile

FINITURA > Verniciatura a polveri previo fosfosgrassaggio a caldo e fissaggio in forni a 180°;
> vernici atossiche a zero emissioni;
> spessore vernici: 80 micron

COMPONENTI STANDARD > Cassetti in metallo
> Guida a rullo ad estrazione parziale
> Guida a sfera ad estrazione totale sul classificatore
> Ruote piroettanti diam. 37 mm incassate nel fondo
> 5^ ruota antiribaltamento
> Chiusura centralizzata
> Serratura con 2 chiavi (fissa+pieghevole)
> Cilindro estraibile
> Sistema di apertura selettiva cassette
> Convertitore per cartelle sospese da 330/390 mm
> Imballo con logo Dieffebi

COLORI > Struttura: disponibile in 2 colori standard
V1 bianco (RAL 9010)
V6 alluminio (RAL 9006)
> Colori standard semilucidi
> Colori personalizzabili su richiesta previa disponibilità e con sovrapprezzo:
www.dieffebi.com/docs/299/2832/DFB_Colour-Chart-2020.pdf

ACCESSORI > Chiave master
> Vaschetta portamatite
> Chiusura ammortizzata (escluso il classificatore)
> Cuscino rettangolare in tessuto
> Barretta divisione per classificatore

PESO NETTO 18,10 Kg

MANUTENZIONE > Pulire con panno morbido
> Non trattare le superfici con panni abrasivi

IMBALLO > volume: 0,156 m³
> In scatola di cartone riciclato e riciclabile con 4 angolari in polistirolo di protezione e doppio fondo in cartone sagomato
> Multiplo su pallet
> Fornito montato
> N° colli: 1

END OF USE > Corredato di scheda di disassemblaggio per smaltimento.

GARANZIA > Dieffebi garantisce che il prodotto è stato realizzato usando materiali di alta qualità - [Vedi documento di garanzia.](#)

Universal Quick 420

MADE IN ITALY

Cassettiera a 1 cassetto e 1 cassetto classificatore con ruote montate

L 420 mm x P 533 mm x H 505 mm

DESIGNER TAKIRO YUTA

BENESSERE E AMBIENTE > Design "green" in accordo con gli standard LEED®, per progettare ed arredare ambienti ad alto contenuto di sostenibilità.



TEST STRUTTURA EN 14073-2/2004, par. 3.4
 EN 14073-3/2004, par. 5.4
 EN 14073-3/2004, par. 5.5
 EN 14074/2004, par. 6.2.1
 EN 14074/2004, par. 6.2.2
 EN 14074/2004, par. 6.2.3
 EN 14074/2004, par. 6.7
 EN 16122/2012 + AC:2015, par.7.5.5

TEST FINITURA UNI EN ISO 2409:2013 EN ISO 1520:2006
 NSS UNI EN ISO 9227:2017 UNI EN ISO 6272-1:2013
 UNI EN 15187:2007 UNI EN 15185:2011
 EN 12720:2013 UNI EN 15186:2012, met. B
 EN 12721:2013 UNI 9300:2015
 UNI 9429:2015

CERTIFICAZIONE NF Environnement
 Certifié par FCBA - Ameublement



CLASSE DI > Classe 0

REAZIONE AL FUOCO

POSIZIONAMENTO > Free standing



ADIMEMBER



Universal Quick 420

Vernici
Varnish
Vernis
Lacke

Corpo
Cabinet Body
Caisson
Korpus



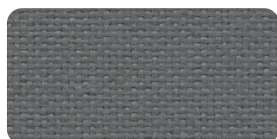
-V1
S711 (RAL 9010)
Pure white



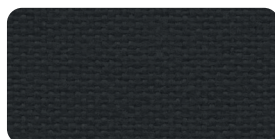
-V6
S380 (RAL 9006)
White aluminium

Tessuti
Fabrics
Tissus
Textilien

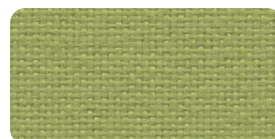
Cuscino
Seat pad
Coussin
Kissen



-T3
8009
Jet, Fidivi



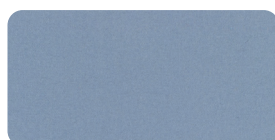
-T4
8033
Jet, Fidivi



-T12
7041
Jet, Fidivi



-T7
213
Divina MD, Kvadrat



-T18
701
Hero, Kvadrat



-T24
462
Mirage, Pugi - PG



-T31
133
Mirage, Pugi - PG